



Léonard T. Foujita (1886-1968)  
Retrato de una pelirroja, 1933-1936  
Xilografía japonesa  
Museo de Bellas Artes de Asturias

#### 4. Ceremonia del té

Codificada a finales del siglo XVI, es una expresión de buen gusto marcado por un espíritu de la máxima sobriedad, con lo mínimo necesario rechazando cualquier lujo material. En la casa de té rodeada de naturaleza, todo gira en torno al *chawan\**, un cuenco de cerámica de forma asimétrica y textura irregular, expresión del espíritu *wabi y sabi*.



#### 5. Pintura tradicional de aguada a tinta y a color

Los formatos más destacados son el rollo horizontal\* como libro ilustrado, el rollo vertical\* que se cuelga en la pared y el biombo\*. En sus composiciones, el vacío es tan importante como lo pintado, y la ausencia de la simetría y de lo recargado es la nota destacable.



粹

El subtítulo «Elogio de la elegancia» no solo alude a la elegancia formal o material, sino también como una manera de entender la vida: búsqueda del buen gusto por lo eventual sin apego. La cultura japonesa no se identifica con la idea de la permanencia sino con la contingencia y su fugacidad, sea en el erudito ámbito de la ceremonia del té o del budismo zen o sea en el ámbito más popular urbano. La exposición, más allá de la belleza material de las obras, pretende mostrar también estos importantes valores de la cultura japonesa.

#### Comisarios

Yayoi Kawamura (Universidad de Oviedo)  
David Almazán Tomás (Universidad de Zaragoza)

美

# JAPÓN

El elogio de la elegancia

—pintura, grabado y laca de los siglos XVIII y XIX—



7 de noviembre de 2024 — 12 de enero de 2025

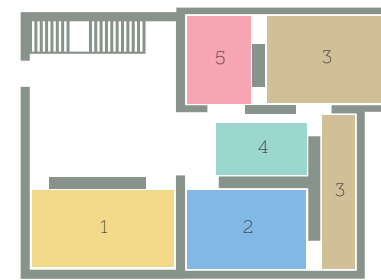




La exposición es una invitación para conocer y profundizar en la cultura japonesa. Se ofrece al público la visión del arte nipón de los siglos XVIII y XIX, periodo en que el arte alcanzó la madurez en sus planteamientos estéticos, formales, materiales y técnicos. Durante el largo periodo Edo (1615-1868) bajo un cerrado régimen feudal de los Tokugawa, la sociedad japonesa experimentó un desarrollo cultural sin apenas influencias foráneas.

Las obras expuestas proceden del Museo de Zaragoza, cuyo núcleo principal es el legado de Federico Torralba Soriano (1913-2012), catedrático de Historia del Arte en la Universidad de Zaragoza, gran coleccionista y pionero en España en el estudio del arte nipón. Otras son de la colección de Pasamar-Onila y la de M. A. Gutiérrez.

La exposición se articula en torno a cinco apartados en los que se exponen principalmente lacas *urushi*, grabados *ukiyo-e* y obras pictóricas.



\* Obras destacadas

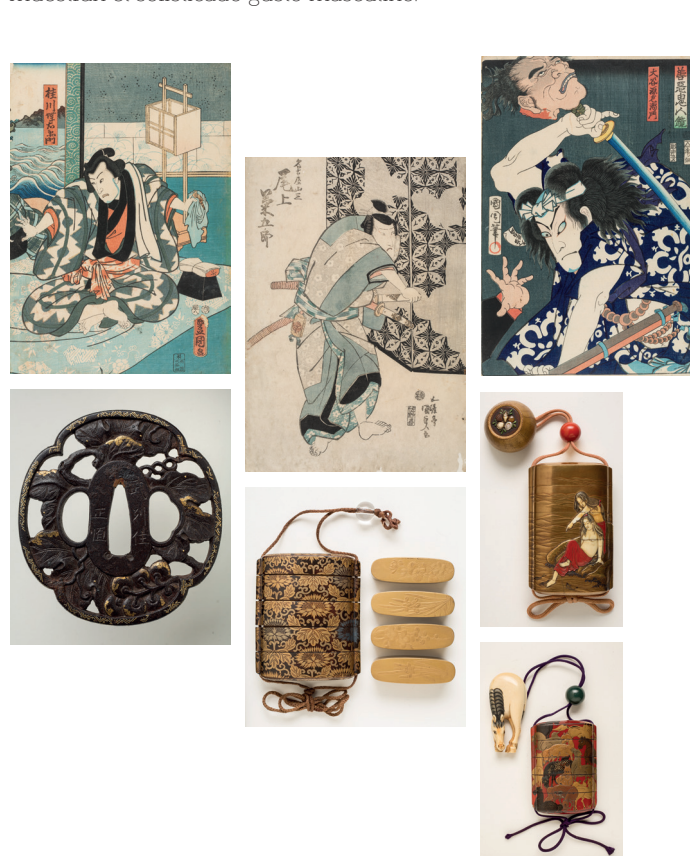
### 1. La elegancia femenina

Aquí están reunidas las imágenes de «mujeres hermosas» del grabado *ukiyo-e* como obras del conocido pintor Utamaro (1753-1806)\* y los objetos lacados para guardar los inciensos y para los ajueres femeninos de las clases altas. Una diminuta caja de cajitas para los inciensos es algo extraordinaria\*.



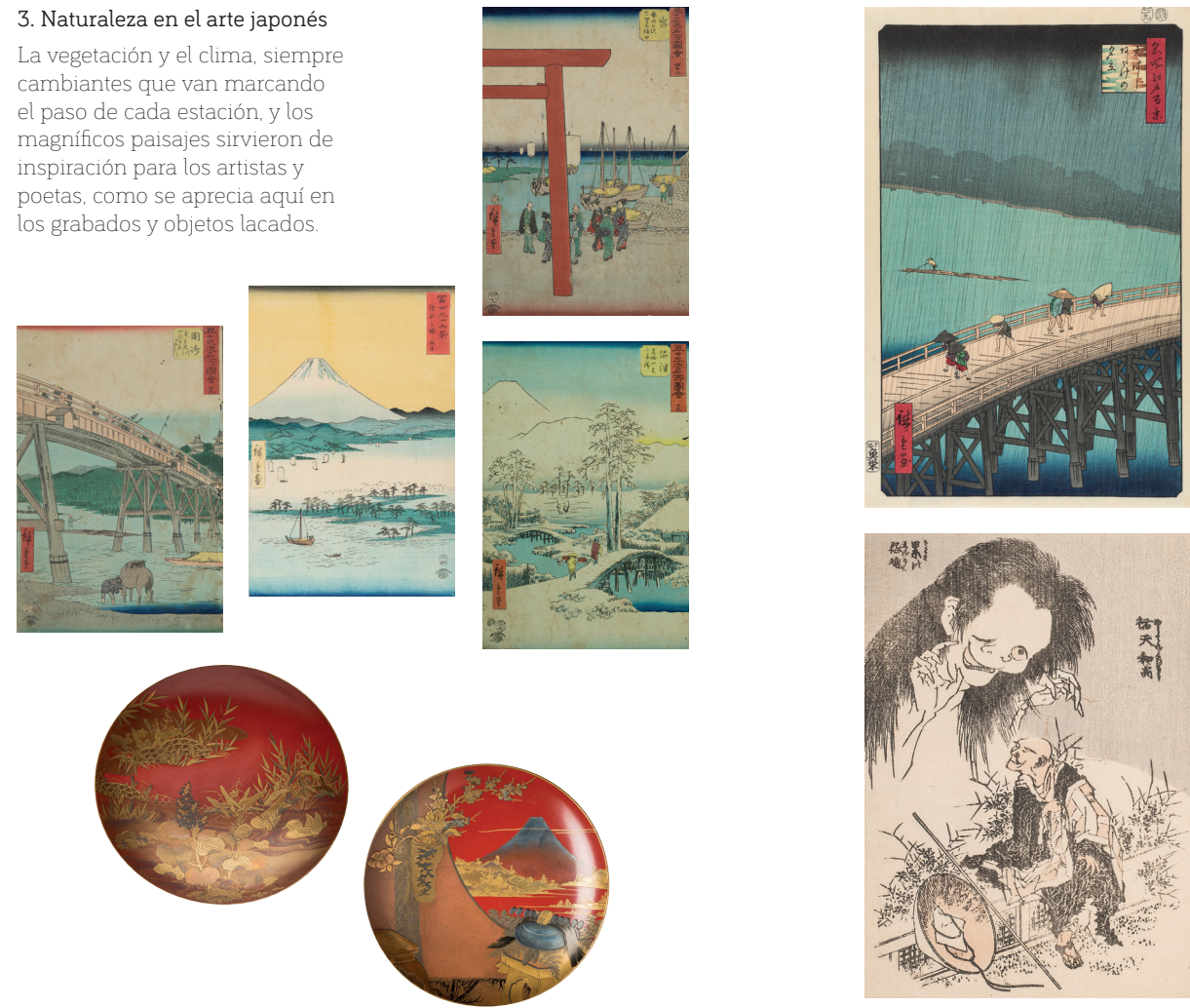
### 2. La sofisticación masculina

La gallardía y la distinción de los hombres están representadas en las imágenes de los actores de la escuela Utagawa\*. Una variedad de pequeñas cajas colgantes *inrō*\* elaboradas de laca y de guardamanos *tsuba*\* de las catanas muestran el sofisticado gusto masculino.



### 3. Naturaleza en el arte japonés

La vegetación y el clima, siempre cambiantes que van marcando el paso de cada estación, y los magníficos paisajes sirvieron de inspiración para los artistas y poetas, como se aprecia aquí en los grabados y objetos lacados.



El pintor Hiroshige (1797-1858) se especializó en el paisaje y sus series *Cincuenta y tres vistas del camino de Tōkaidō\** y *Cien vistas famosas de Edo\** hacen gala de su gran talento, cuya celebridad se extendió incluso entre los europeos de finales del siglo XIX. El mismo reconocimiento lo logró Hokusai (1760-1849) con sus paisajes y también con los geniales dibujos de su álbum editado *Hokusai Manga\**.



### Tres ideas básicas:

«La laca japonesa», de brillante textura y suave tacto, es el resultado de superponer numerosas capas de la resina vegetal *urushi*, y su primorosa decoración dorada, *makie*, a base de esparcir el polvo de oro en un ejercicio de sumo virtuosismo.



«El grabado xilográfico *ukiyo-e*» representa escenas hedonísticas de las diversiones urbanas y capta asimismo paisajes y naturaleza. Sobre la plancha de madera se dejan en relieve positivo finas líneas, y cada color dispone de una plancha. La superposición de varias planchas logra una estampa multicromática.



«La pintura tradicional japonesa» es una aguada a color de pinceladas pausadas y detalladas, o una aguada a la tinta *sumi*, monocromática, de trazos rápidos y decisivos, esta última muy vinculada al budismo zen de la captación inmediata de la sabiduría.

